



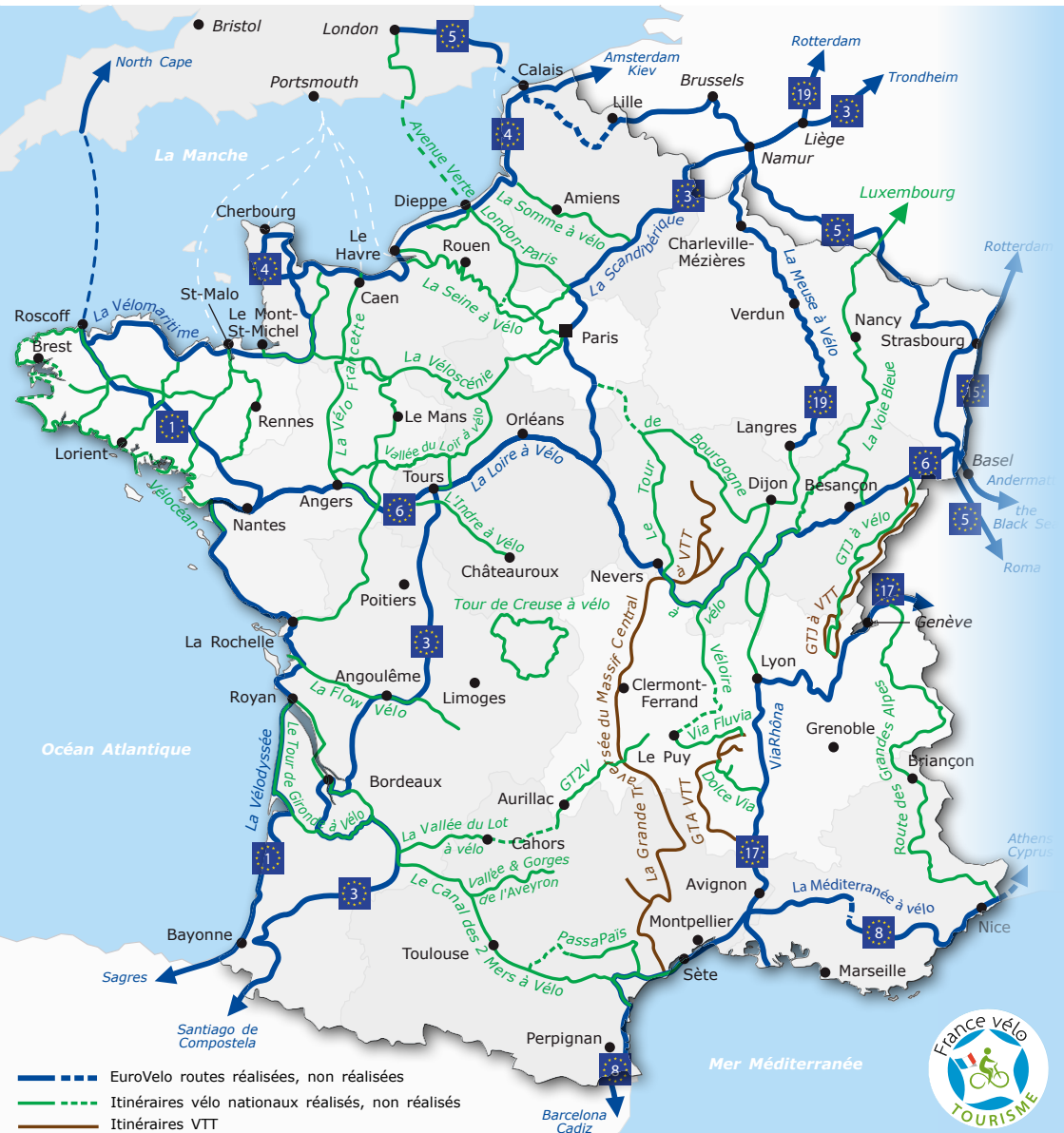
DEVENIR ACCUEIL VÉLO

Une marque au service du voyageur à vélo



DEVENIR ACCUEIL VÉLO

Une marque au service du voyageur à vélo



Sommaire

- 04 Quelques chiffres clés du voyage à vélo
- 07 La marque Accueil Vélo qu'est-ce que c'est ?
- 08 Qui peut devenir Accueil Vélo ?
- 10 Pourquoi rejoindre Accueil Vélo ?
- 12 Où serai-je visible ?
- 16 Comment devenir Accueil Vélo ?

Quelques chiffres clés du voyage à vélo



Une pratique en plein essor

La France est la 2^e destination mondiale du tourisme à vélo



Un impact économique fort par rapport à la dépense moyenne des touristes en France

22 Millions de Français font du vélo pendant leurs vacances

15% des touristes à vélo sont des itinérants

65 km Distance moyenne parcourue par jour

68€ Dépense moyenne par jour et par touriste à vélo

540 km Distance moyenne parcourue sur 7 jours

Destination idéale à **-500 km** du domicile



Une activité pour « booster » les ailes de la saison touristique

20% des touristes à vélo sont étrangers (en majorité originaires d'Europe du Nord)

Allemagne et Pays-Bas 2 premiers marchés émetteurs



« France Vélo Tourisme, le site web malin pour préparer ses vacances à vélo. »



Fréquentation du site web France Vélo Tourisme

France Vélo Tourisme

3,3 Millions de visites sur le site

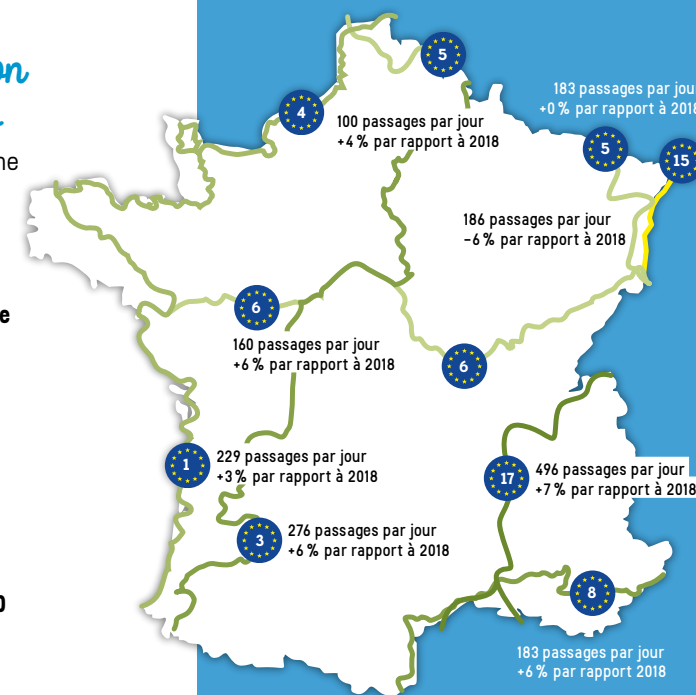
8,7 Millions de pages vues

+86% d'audience en 2020

Une augmentation de fréquentation à deux chiffres depuis le lancement du site en 2011

Fréquentation des itinéraires cyclables EuroVelo en 2019

Fréquentation moyenne par jour et par compteur et évolution par rapport à 2018



LÉGENDE
Évolution par rapport à 2018

- Inférieur à 0 %
- De 0,1 à 2 %
- De 2,1 à 4 %
- De 4,1 à 6 %
- Supérieur à 6 %



*Structures
labellisées*



La marque Accueil Vélo qu'est-ce que c'est ?

Accueil Vélo est une **marque nationale** qui **garantit un accueil, des services et des équipements spécifiques adaptés aux besoins des touristes à vélo le long des itinéraires cyclables en France.**

Elle contribue à rassurer les clientèles à vélo, notamment étrangères, sur la qualité de services mis à leur disposition, dans le but de faciliter leur voyage à vélo.

Elle est la promesse d'un accueil de qualité des clientèles cyclistes et voyageurs à vélo en France, pour prolonger l'expérience clients à l'international : Bett + Bike (D), Fietsers Welkom! (NL), Welcome Cyclists (Tch, HU), Bienvenue cyclistes ! (QC)...

Elle contribue à hisser la France au 1^{er} rang des destinations mondiales pour le tourisme à vélo à l'horizon 2030.

Le petit logo vert en forme de cycliste permet d'identifier rapidement les structures labellisées, et invite les clientèles cyclistes à se tourner vers ces établissements, situés à moins de 5 km des itinéraires cyclables (inscrits à un schéma départemental, régional ou national), y compris pour des itinéraires VTT et des boucles locales balisées.



Qui peut devenir Accueil Vélo ?

Je peux devenir Accueil Vélo

→ si je suis un...

- Hébergement touristique (hôtel, meublé de tourisme, chambre d'hôtes, camping, village de vacances, gîte d'étape, résidence hôtelière, auberge de jeunesse etc...)
- Loueur de cycles
- Réparateur de cycles
- Office de tourisme
- Site touristique (musée, château, parc de loisirs, port fluvial ou maritime, cave etc.)
- Lieu de restauration

→ Si je me situe à moins de 5 km

d'un itinéraire ou d'une boucle balisée intégré à un schéma cyclable. Cette information est à vérifier avec le référent qualité de la marque sur mon territoire en complétant le [formulaire en ligne](#)

→ Si je remplis l'ensemble des critères obligatoires

du référentiel qualité Accueil Vélo correspondant à mon domaine d'activité. Dans certaines régions, les établissements labellisés peuvent bénéficier d'aides des collectivités pour lancer leur activité.



Quelques critères à respecter

Exemple pour un hébergement

- Être à moins de 5 km d'un itinéraire cyclable.
- Disposer d'un équipement adapté pour les cyclistes : abri vélo sécurisé, kit de réparation, espace d'entretien pour vélo dont possibilité de recharger un VAE.
- Accueillir le cycliste avec quelques mots de bienvenue dans sa langue maternelle.
- Disposer des informations ou proposer des services adaptés aux cyclistes : transfert des bagages, lavage et séchage du linge, location de cycles, lavage des vélos.
- Accueillir chaleureusement le voyageur à vélo avec un temps d'échange privilégié : mise en sécurité du vélo, rafraîchissement offert à l'arrivée, temps d'échanges sur l'étape du lendemain : indications du meilleur itinéraire cyclable pour rejoindre l'itinéraire principal, conseils utiles pour le ravitaillement, curiosités touristiques, point météo.
- Proposer un petit déjeuner adapté à l'effort.

Pourquoi rejoindre Accueil Vélo ?

Devenir Accueil Vélo, c'est marquer votre intention de répondre aux attentes d'un public de plus en plus large, adepte des vacances en mobilité douce et active.

Le fort pouvoir d'achat de cette cible est incontestablement un atout pour **développer votre activité commerciale**. Et les pratiques observées en ailes de saison, vous permettent d'allonger votre activité commerciale.

S'inscrire dans cette **démarche de tourisme durable** est aussi, pour vous, le gage d'être perçu positivement dans un contexte où les problématiques environnementales seront de plus en plus présentes à l'esprit du grand public.

« Rejoignez cette démarche forte et homogène qui vous assure une visibilité au niveau national. »



01

Améliorez votre visibilité auprès des touristes à vélo et des agences de voyage.

02

Bénéficiez des supports de communication (web et dépliants touristiques) de l'itinéraire et du territoire.

03

Devenez acteurs d'une dynamique en pleine croissance en proposant aux clientèles cyclistes une marque unique simple et lisible sur l'ensemble du territoire national.

04

Entrez dans un réseau local et national de prestataires privilégiés (6 000 offres en 2020).

Témoignages de professionnels

« L'obtention de la marque Accueil Vélo était une étape incontournable pour l'Office de tourisme du Pays de Stenay et du Val dunois [...], situé à proximité de La Meuse à vélo – EuroVelo 19. Le développement du cyclotourisme [...] fait partie de ses priorités. [...] Avec cette marque, l'Office de tourisme entend répondre aux nouvelles aspirations d'une clientèle à vélo toujours plus nombreuse (plus de 50 vélos par jour en moyenne enregistrés en juillet 2020 sur le compteur positionné à Doulecon). Un accueil de qualité et différents services sont ainsi proposés aux cyclistes en itinérance : mise à disposition d'un local fermé, racks à vélos, prise de recharge électrique, kit de réparation, documentation touristique, circuits...[...] »



Sabrina Provost

Directrice de l'OT du Pays de Stenay & du Val dunois ([La Meuse à vélo EuroVelo 19](#))
[tourisme-stenay.com](#)

« Dès notre arrivée à Cheverny en 2003, nous avons souhaité développer un camping orienté sur le tourisme vert et culturel. Les pistes cyclables des châteaux à vélo étaient en plein développement et tout naturellement nous avons choisi la labellisation Accueil Vélo, qui s'appelait à l'époque Vélocamp. Notre labellisation a deux sens : garantir à nos clients un niveau de service adapté à leurs besoins. Professionnaliser nos équipes et les impliquer dans l'accueil des cyclistes. Le label Accueil Vélo nous donne une réelle visibilité et nous permet d'accueillir de nombreux cyclistes. »



Laurent Cherrier

Camping Sites et Paysages Les Saules situé à Cheverny ([Le Pays des Châteaux à vélo](#))
[www.camping-cheverny.com](#)

« Les retombées économiques sont de plus en plus importantes chaque année ; nous sommes très satisfaits de faire partie de tous ces pros du tourisme qui assistent, tous les jours, les amoureux du vélo. Nous avons mis en place une location VAE depuis 5 ans et adaptons nos services et aménagements (local vélo, entretien, nettoyage...) en tenant compte des demandes. Nous renvoyons une belle image de dynamisme en favorisant ce loisir de plein-air par excellence. »



Christophe & Thomas Pavy

Hôtel Le Port Jacquet Nathalie à Saint-Cast-Le-Guildo ([La Vélomaritime EuroVelo 4](#))
[www.port-jacquet.com](#)

« Notre hôtel est situé à 1,5 km de la Véloscénie. Nous avons donc tout de suite souhaité obtenir le label Accueil Vélo. Notre « plus » est d'avoir conçu, dans le jardin de l'hôtel, un abri traditionnel en bois pour accueillir les vélos, où l'on a installé un kit d'entretien, une arrivée d'eau et des prises pour les vélos électriques. Les cyclistes sont très sensibles à cette attention. En retour, ils constituent vraiment une clientèle attachante ! Et dès la première saison, nous avons accueilli près de 400 cyclistes. »



Alexandre Canet

Hôtel restaurant du Tribunal à Mortagne au Perche, Accueil Vélo depuis mai 2018 ([La Véloscénie](#))
[www.hotel-tribunal.fr/restaurant](#)

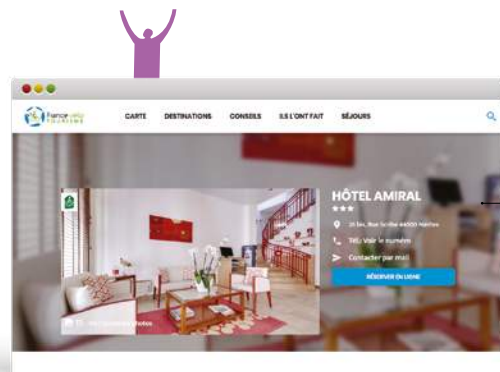
Où serai-je visible ?

Votre établissement est visible :

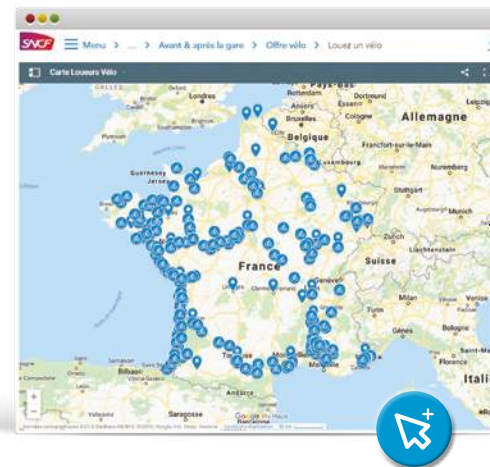
➔ Sur le site web France Vélo Tourisme

Dès la page d'accueil dans la rubrique « Trouver mon Accueil Vélo », [un listing de tous les Accueil Vélo en France](#) permet à l'utilisateur de trouver votre établissement via une liste et une géolocalisation de l'ensemble des Accueil Vélo par catégorie.

Autour des parcours cyclables, sur les pages « Itinéraires », « Destinations » et « Étapes » quand **les véloroutes sont promues sur le site de France Vélo Tourisme.**



Une bulle d'information s'ouvre lorsque l'utilisateur clique sur l'icône, en cliquant sur « Voir le détail ».



France Vélo Tourisme a développé un partenariat avec la SNCF et tous les loueurs de vélos Accueil Vélo sont affichés sur [le site web de la SNCF à la rubrique « où louer un vélo »](#).

Ces informations remontent automatiquement via les Systèmes d'Information Touristiques des bases de données départementales, régionales ou nationale.

➔ Sur les sites web partenaires Accueil Vélo

Sur les pages spécifiques des Comités Régionaux du Tourisme (CRT), des Agences Départementales du Tourisme (CDT/ADT), des Offices de tourisme, des sites web des destinations locales.

➔ Sur les sites web des itinéraires



→ Dans les collections de topoguides vélo

Lors d'une édition ou d'une actualisation, France Vélo Tourisme transmet la liste des prestataires Accueil Vélo aux éditeurs de topoguides. (Le Routard, Chamina et Ouest-France,...).



→ Sur des salons, des événements locaux, nationaux et internationaux :

Fête du vélo en juin, salon de la Randonnée, Forum des voyageurs, Anjou Vélo Vintage, l'Ardéchoise, salon du Fiets à Utrecht...

→ Dans les dépliants touristiques et les dossiers de presse

édités par les Comités Régionaux du Tourisme (CRT), les Agences Départementales du Tourisme (CDT/ADT) et les Offices de tourisme, les Comités d'itinéraires, les Associations de promotion d'itinéraires lorsqu'elles existent.

→ Dans les catalogues des agences de voyages et Tour-Opérateurs (français et étrangers) spécialisés vélo.

→ Sur sollicitation lors des accueils de presse organisés par les coordinateurs d'itinéraires et les référents qualité Accueil Vélo dans les territoires.

→ Votre établissement sera référencé dans les Systèmes locaux d'Information Touristique et la plateforme nationale DATAtourisme utilisés par des centaines de start-ups et entreprises pour alimenter leurs sites internet et applications mobiles.

Jémoignages de professionnels

« Lorsque j'ai découvert le label Accueil Vélo, je n'ai pas hésité une seconde, car cela correspondait exactement à mon état d'esprit : l'accueil, la solidarité, la bienveillance. Être Accueil Vélo, c'est faire partie d'une grande famille et partager ses valeurs. C'est aussi contribuer au développement d'un mode de déplacement plus sain et plus écologique. Je m'y retrouve complètement ! »



Patrick Vaillant

Roul'Vilaine - Location et réparation de vélos à Brain sur Vilaine et La Chapelle-de-Brain [\[V42 Saint Malo-Arzai\]](http://V42 Saint Malo-Arzai)
roulvilaine.com

« La Maison d'hôtes, au cœur de Toulouse et proche du Canal du Midi, est Accueil Vélo depuis son ouverture en 2016, et d'année en année nos hôtes à vélo sont de plus en plus nombreux. La visibilité et la qualité du label contribuent à ce succès et le Canal du Midi est devenu une vraie destination touristique pour les séjours à vélo. Nous améliorons chaque année les services dans l'esprit du référentiel du label pour faciliter et agrémenter le séjour de nos hôtes à vélo. Les anecdotes le matin au petit déjeuner ou le soir autour de la table d'hôtes sont toujours source de convivialité et d'échanges de bons tuyaux entre les cyclistes. »

Olivier Naude

Maison Naude - Chambres & table d'hôtes à Toulouse [\[Canal des 2 mers à vélo\]](http://Canal des 2 mers à vélo)
www.maisonnaude.fr



« La bastide O' Naturel est un établissement ouvert en 2019, de 3 chambres d'hôtes en pleine nature à proximité de la piste cyclable ViaRhôna dans le Vaucluse. Cette marque « Accueil Vélo » nous a permis de connaître les habitudes et les besoins de la clientèle vélo en itinérance, et d'adapter nos offres. Les services proposés comme le lavage de leur linge, l'entretien de leur vélo, manger des produits de saison, sont des attentions très appréciées par ce public. Les cyclistes ayant séjourné dans notre établissement ont été rassurés par cette marque, gage de qualité pour eux, clientèle qui recherche un accueil personnalisé et des échanges avec les logeurs. Grâce à la marque « Accueil Vélo » nous avons gagné en visibilité pour notre jeune établissement et malgré la crise en 2020, notre clientèle vélo a augmenté. [...] »



Michel et Estelle Gamba

La Bastide O' Naturel à deux pas d'Orange [\[ViaRhôna\]](http://ViaRhôna)
www.labastideonaturel-location-gite.com


« Dès notre 2^e année, nous avons adhéré à Accueil Vélo. Nos valeurs sont communes quant à la promotion du voyage à vélo, il nous est donc paru évident d'être dans cette démarche durable. Nous avons pu améliorer notre accueil envers cette clientèle en suivant les recommandations de la marque qui nous apporte aussi de la visibilité. Depuis, les cyclotouristes sont de plus en plus nombreux à venir chez nous ! »

Emilie God

Edd Hostel - Auberge Collective à Dol de Bretagne [\[La Vélomaritime EuroVelo 4\]](http://La Vélomaritime EuroVelo 4)
edhostel.com/fr



Comment devenir Accueil Vélo ?

- 1 Envoyez une demande à votre référent qualité (les ADT et Offices de Tourisme, généralement) via le [formulaire en ligne](http://www.francevelotourisme.com) sur www.francevelotourisme.com
 - 2 Votre référent qualité organise une visite de contrôle pour vérifier que votre établissement respecte les critères du référentiel.
 - 3 Vous signez un engagement de 3 ans référentiel Accueil Vélo. La redevance est de 200 € pour une durée de 3 ans.
 - 4 Une plaque de bienvenue et/ou une vitrophanie Accueil Vélo vous sont ensuite remises pour mieux repérer votre établissement.
 - 5 Vous êtes autorisé à utiliser le logo Accueil Vélo sur vos outils de communication web et papier.
-  **Bravo, vous êtes Accueil Vélo !**



Les services similaires En Europe et ailleurs

En Europe et dans le monde d'autres services équivalents à Accueil Vélo existent :



Une marque née sur les bords de Loire

Un peu d'histoire...

2008

Création et dépôt de la marque « Accueil Vélo » à l'INPI par le Comité Régional du Tourisme Centre-Val de Loire. Logo et charte graphique créés en 2010.

2010

Sous l'impulsion de l'État, **en vue d'une harmonisation du tourisme à vélo à l'échelle nationale**, il est décidé d'utiliser les référentiels « Accueil Vélo » sur tout le territoire français.

2011

Naissance de l'association France Vélo Tourisme, réunissant des acteurs institutionnels et des représentants d'entreprises. Son objectif : promouvoir le tourisme à vélo en France et développer l'économie touristique liée à cette filière.



Depuis 2012

La marque « Accueil Vélo » est **déployée sur l'ensemble du territoire national**. La propriété de la marque « Accueil Vélo » est désormais partagée entre le Comité Régional du Tourisme Centre - Val de Loire & l'association France Vélo Tourisme.

En janvier 2021

84 référents qualité et **6 000 offres** en France.





www.francevelotourisme.com
Rubrique « Accueil Vélo pro »